

## QUESTIONNAIRE MUSICAL

### Question 1

Que signifie l'abréviation FCVdA ?

*Fédération Cantonale Vaudoise des Accordéonistes*

### Question 2

Quand et où la FCVdA fut-elle créée ? (à cette occasion son premier comité avait été également nommé, il ne s'agit pas de la première assemblée générale ordinaire qui eu lieu quelques mois après)

*3 novembre 1968 à Renens*

### Question 3

Lesquels de ces sociétés n'ont pas pu prendre part à la fête cantonale de 1972 qui eut lieu à Renens ? (biffez clairement celles qui n'ont pas pu y participer)

*Les Sittelles d'Oron-la-Ville*

*Les Boutons d'Or de Bex*

### Question 4

En quelle année les Rossignols ont-ils organisé la fête cantonale ?

*1980*

Quel avait été le thème de cette fête ?

*La forêt*

### Question 5

Indiquez le siège social des sociétés suivantes (certaines ont malheureusement disparu) :

Les Lilas Blancs

*Cossonay*

Le Daphné

*Le Sentier*

L'Echo de la Sarine

*Château-d'Oex*

Riviera

*Montreux*

Les Jeunes Modernistes

*Lausanne*

L'Anémone

*Bullet*

### Question 6

Les oiseaux ont toujours inspiré les sociétés d'accordéonistes vaudois. Nommez 6 oiseaux qui correspondent encore aujourd'hui au nom d'une société :

*Les Gais Pinsons*

*Les Rossignols*

*Le Bouvreuil*

*Les Sittelles*

*L'Alouette*

*L'Hirondelle*

*Les Jeunes Aiglons*

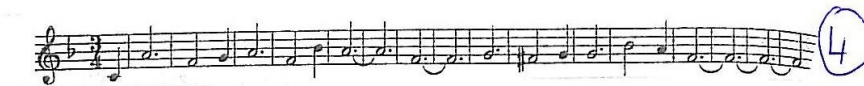
### Question 7

Certaines sociétés ont été obligées de changer de siège social pour diverses raisons (notamment le prix de la salle pouvant accueillir les soirées annuelles). Mais une a changé plusieurs fois de siège et de nom. Il s'agit de l'actuel Bouvreuil de Villars-le-Terroir. Comment s'appelait la société en 1982 et où était-elle domiciliée ?

*Le Club des accordéonistes du Jorat, Froideville*

### Question 8

Grâce aux premières mesures imprimées ci-dessous, retrouvez le titre exact de ces chansons :



- |                                |                                       |
|--------------------------------|---------------------------------------|
| 1) <i>Le Vieux Chalet</i>      | 4) <i>Etoiles des neiges</i>          |
| 2) <i>La Suisse est belle</i>  | 5) <i>Quand on revient d'ailleurs</i> |
| 3) <i>Les Petits Chevriers</i> | 6) <i>Les 3 cloches</i>               |

### **Question 9**

Dans quel pays sont apparues les premières « anches libres » qui sont à l'origine de l'accordéon ?

*Chine*

### **Question 10**

Qui déposa en 1829 un brevet pour un nouvel instrument appelé ACCORDION et dans quelle ville (petit indice son atelier se trouvait au 43 de la fameuse Mariahilfstrasse) ?

*Cyrill Demian, Vienne*

### **Question 11**

Vous avez tous et toutes déjà joué une valse musette. On en jouait bien avant la création de l'accordéon, puisque certains documents mentionnent des bals musettes publics qui ont eu lieu en 1715. Mais savez-vous pourquoi ce style de musique s'appelle Musette ?

*La musette (cornemuse améliorée) est un instrument à vent qui était utilisé pour faire danser la cours du roi en 1636 déjà*

### **Question 12**

Pendant très longtemps, le clavier à bouton de la main droite a fait couler beaucoup d'encre. Les divers protagonistes essayant de trouver la meilleure position de la main pour augmenter la dextérité. Aujourd'hui encore les Européens de l'ouest et de l'est n'ont pas la même disposition des notes sur leur clavier ! Quels pays ont donné leur nom aux 2 sortes de claviers existant en Europe ?

*La Belgique, l'Italie*

### **Question 13**

Qui a composé les œuvres suivantes :

La Java bleue	<i>Vincent Scotto</i>
Les Triolets (2)	<i>Emile Vacher &amp; Charles Péguri</i>
Valse brune	<i>Georges Krier</i>
Le chœur des pèlerins	<i>Richard Wagner</i>
La Paloma	<i>Sébastien Yradier</i>
Toreador	<i>Georges Bizet</i>

*Georges Krier*  
*Richard Wagner*  
*Emile Vacher*  
*Georges Bizet*

*Vincent Scotto*  
*Sébastien Yradier*  
*Charles Péguri*

### **Question 14**

Nommez le nom du groupe dont la statue de son chanteur se trouve au bord du lac à Montreux ?

**Queen**

Quel est le nom du quai de Genève portant le nom de célèbre compositeur suisse (près de la tour de la TSR) ?

*Ernest Ansermet*

### **Question 15**

Comment s'appelle l'intervalle entre do et sol ?

*Une quinte*

Quelle est la gamme relative de do majeur ?

*La mineur*

Que signifie l'indication Mesto au début de votre partition ?

*Triste*

### Question 16

Observez bien. Quelles portées ci-dessous sont identiques ?

1  
2  
3  
4  
5  
6  
7  
8  
9

9 et 3

### Question 17

Indiquez la nationalité des compositeurs suivants :

Amadeus Mozart	<i>Autriche</i>
Georges Gerschwin	<i>Etats Unis d'Amérique</i>
Georg Friedrich Haendel	<i>Allemagne</i>
Jean-Philippe Rameau	<i>France</i>
Georg Philip Telemann	<i>Grande Bretagne</i>
Bedrich Smetana	<i>République Tchèque</i>

Bon courage et bonne chance !!!